

KUNST IM MAUSOLEUM AUSSTELLUNGEN



2019



ANNA DIANDA
„Unter der Oberfläche
schläft ein anderes Universum“
Malerei

18.05. – 26.05.
ERÖFFNUNG
Samstag, 18. Mai 2019, 17 Uhr



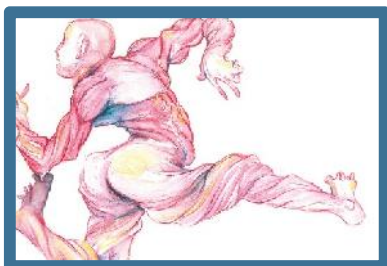
SILKE SCHAPER
„an die Feldmark“
Malerei

29.06. – 07.07.
ERÖFFNUNG
Samstag, 29. Juni 2019, 17 Uhr



**MARIANNA ZUMSTEIN
FRANK-WERNER SCHINK**
„Papperlapapp -
reden wir über Kunst?“
Malerei & Skulptur

17.08. – 01.09.
ERÖFFNUNG
Samstag, 17. August 2019, 17 Uhr



VINCENT GRAHN
„Muss das sein?“
Illustration & Text

07.09. – 22.09.
ERÖFFNUNG
Samstag, 7. September 2019, 17 Uhr

Öffnungszeiten nur während der Ausstellungen Sa/So 15 – 18 Uhr

Ringelheimer Mausoleum | Am Schlosspark | 38259 Salzgitter-Ringelheim | www.buergerverein-ringelheim.de
Eine Kunst- und Kulturinitiative des Bürgerverein Ringelheim e.V. | Mitglied der Braunschweigischen Landschaft





Anfahrt zum Mausoleum:

In der Ortsmitte / Marktplatz in die Johannesstraße einbiegen, vor dem Gutshof links in die Straße Am Schlosspark bis zum Ende (Wendeplatte) fahren, hier Parken und dem Hinweisschild zum Mausoleum folgen. **Hinweis:** Das Mausoleum ist teilweise über unbefestigte Wege zu erreichen, die je nach Wetterlage erschwert begehbar sein können.

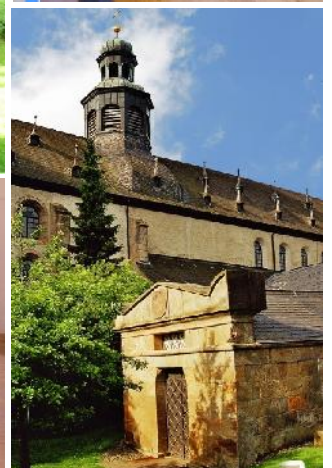
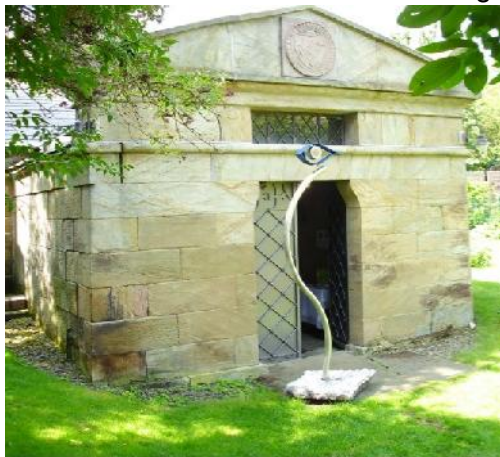
Öffnungszeiten:

Das Mausoleum ist nur während einer Veranstaltung geöffnet.

Ausstellungen können in der Ausstellungszeit Sa und So von 15 - 18 Uhr besucht werden. Außerhalb der Öffnungszeiten ist ein Zutritt auf das Gelände nicht möglich.

Das ehemalige Mausoleum der Familie von der Decken wurde vom Bürgerverein Ringelheim e.V. renoviert und 2002 für kulturelle Veranstaltungen geöffnet. In der Atmosphäre des Gewölberaumes finden seitdem Kunstausstellungen, Konzerte und Lesungen statt.

Das Mausoleum befindet sich auf dem Kirchhof hinter der Klosterkirche St. Abdon & Sennen und dem Ringelheimer Schloss.



Mehr Infos unter www.buergerverein-ringelheim.de

Öffnungszeiten nur während der Ausstellungszeiten Sa / So 15 – 18 Uhr

KUNST IM MAUSOLEUM AUSSTELLUNGEN



2019